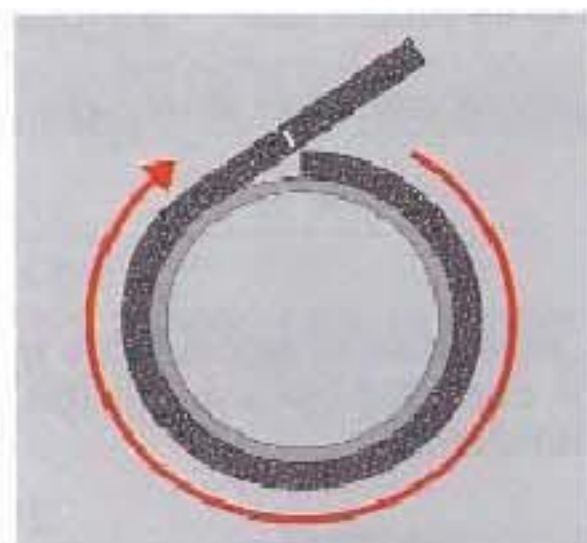
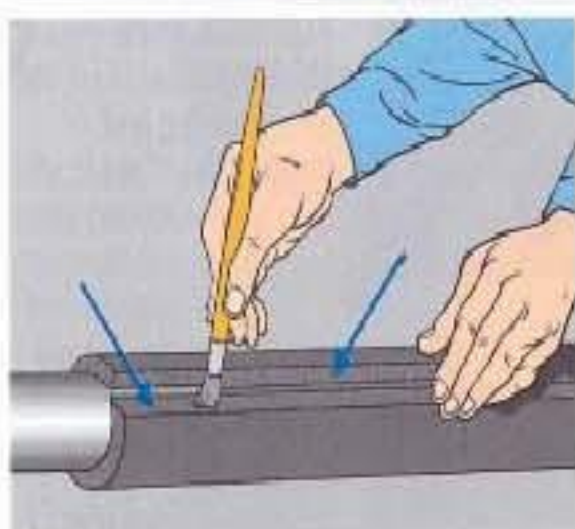


به منظور بهبود کیفیت نصب در این بخش سعی شده است تا نکات اجرایی تاثیرگذار در کیفیت نهایی نصب ارائه شود.



۱- اندازه گیری محیط: در صورت عدم اطلاع از سایز لوله می توان از متر یا نوار یا ضخامتی برابر با ضخامت عایق استفاده کرد. به این وسیله، محیط لوله بدست می آید و از این راه می توان سایز لوله مورد نظر را انتخاب کرد. توجه داشته باشید که به هنگام اندازه گیری از کشیدن نوار دور لوله جلوگیری شود چرا که این امر در اندازه گیری خطا ایجاد می کند.



۲- روش چسب کاری محل یرش در لوله ها: برای چسب زدن لیه ها، عایق بریده شده را روی لوله قرار می دهیم و لیه های آن را در طول لوله چسب می زنیم. دقت شود که ابتدا عایق به درستی روی لوله قرار گرفته سپس لیه های آن چسبانده شود. از چسب کاری سطح لوله خودداری شود



۳- اگر عایق مورد استفاده ضخیم و یا طویل نباشد می توان آن را رول کرد و چسب را بر روی لیه ها اعمال کرد، این امر باعث افزایش سرعت نصب می گردد.



۴- نحوه چسب کاری عایق های رولی: برای عایق کاری لوله های سایز بزرگ، عایق رولی باید به اندازه مورد نظر بریده شود و لیه های آن چسبانده شود. برای رسیدن به نتیجه مطلوب تر، لایه نازکی از چسب مخصوص عایق K-FLEX را توسط قلم مو در لیه های عایق اعمال می کنیم پس از آن که چسب به خوبی در لیه ها پخش شد، کمی تامل کرده تا حلال عایق تیخیر شود (پسته به شرایط جوی عموماً زمانی در حدود ۲ تا ۱۰ دقیقه پیشنهاد می گردد) و نهایتاً پس از حصول اطمینان از خشک شدن چسب دو لیه را به هم می چسبانیم.

دفتر مرکزی: تهران، خیابان ولیعصر، بعد از باغ فردوس، جنب کوچه قلمستان، پلاک ۳۰۶۹، طبقه ۳، کدپستی ۱۹۶۱۸۳۳۹۵۶.

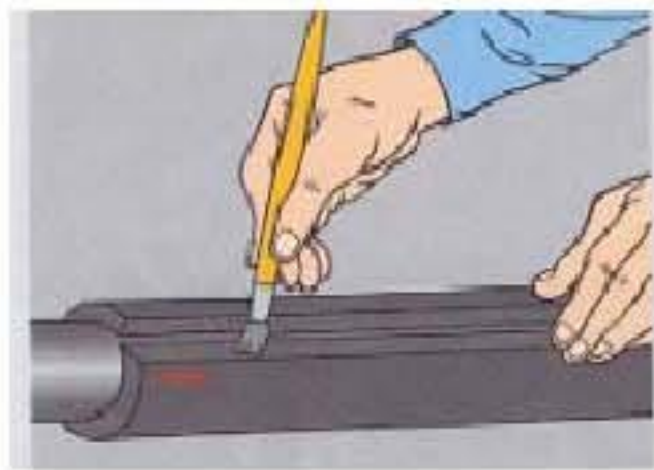
تلفن: ۰۲۱۲۲۷۱۳۵۵۵ - فکس: ۰۲۱۲۲۸۸۸۸۶۷

کارخانه: کیلومتر ۸ جاده ترانزیت ایهر- تاکستان، جاده فرتاب، جنب شهرک صنعتی نورین، گروه صنعتی سانا عایق

<http://kflex.ir> info@kflex.ir

عایقکاری لوله ها

- ۱ برای عایقکاری لوله های نصب شده، برشی طولی در سرتاسر عایق لوله ای ایجاد می کنیم.
- ۲ عایق پرش داده شده را پرروی لوله قرار می دهیم و محل پرش را توسط چسب مخصوص K-FLEX می چسبانیم.
- ۳ به محض خشک شدن چسب، به آرامی لبه ها را می چسبانیم.



عایقکاری لوله های بیشتر از ۱۱۴ میلیمتر با عایق رولی K-FLEX

- ۱- در صورت عدم اطلاع از سایز لوله محیط پیرامون لوله را اندازه گیری می کنیم تا طول عایق مورد نظر بدست آید.
- ۲- طول مورد نیاز برای عایقکاری را مطابق شکل علامت گذاری می کنیم.
- ۳- عایق را از محل علامت گذاری شده به دقت پرش می دهیم.
- برای بالا بردن دقت می توان از یک خط کش یا صفحه فلزی استفاده کرد.



- ۴- لبه های عایق را با چسب مخصوص عایق K-FLEX آغشته می کنیم.
- ۵- عایق را دور لوله می پیچیم و لبه های چسب کاری شده را بهم می چسبانیم. این کار را از دلبه انتهایی شروع کرده، سپس این کار را برای وسط لوله ادامه داده و نهایتاً سرتاسر لوله انجام می دهیم.
- ۶- محل اتصال عایق های نصب شده را نیز توسط چسب مخصوص K-FLEX می چسبانیم.

دفتر مرکزی: تهران، خیابان ولیعصر، بعد از باغ فردوس، جنب کوچه قلمستان، پلاک ۳۰۶۹، طبقه ۳، کدپستی ۱۹۶۱۸۳۳۹۵۶.

تلفن: ۰۲۱۲۲۷۱۳۵۵۵ - فکس: ۰۲۱۲۲۸۸۸۸۶۷

کارخانه: کیلومتر ۸ جاده ترانزیت ایهر- تاکستان، جاده فرتاب، جنب شهرک صنعتی نورین، گروه صنعتی سانا عایق

<http://kflex.ir> info@kflex.ir

- باید دقت شود که محل برش در عایق ها در یک راستا قرار گیرد.



عایقکاری مخازن



- قبل از شروع عایقکاری، لازم است تا سطح مخزن به خوبی با تیتر تمیز شود.

- ۱- در ابتدا توسط روش ارائه شده برای اندازه گیری محیط لوله، اندازه دیواره مخزن را بدست آورده، سپس محیط و ارتفاع مخزن را با استفاده از نوار K-FLEX بدست می آوریم
- ۲- عایق را به اندازه مشخص شده برش می دهیم. عایق رولی K-FLEX و دیواره های مخزن را آغشته به چسب می کنیم. لبه های عایق رولی را نیز چسب زده، سپس عایق رولی را روی مخزن قرار داده و لبه های آن را نیز بهم می چسبانیم.



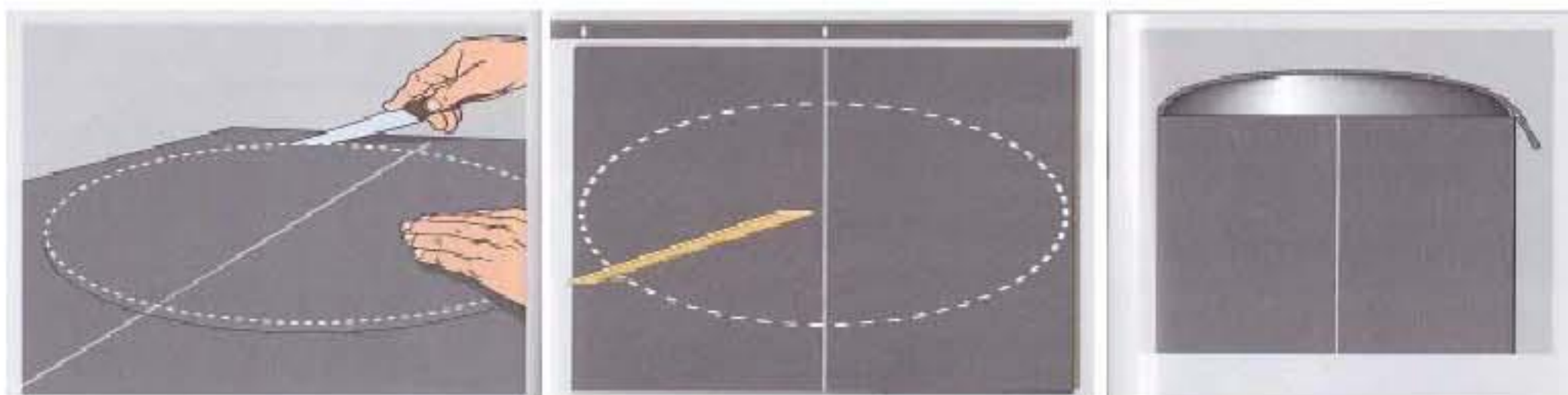
دفتر مرکزی: تهران، خیابان ولیعصر، بعد از باغ فردوس، جنب کوچه قلمستان، پلاک ۳۰۶۹، طبقه ۳، کدپستی ۱۹۶۱۸۳۳۹۵۶.

تلفن: ۰۲۱۲۲۷۱۳۵۵۵ - فکس: ۰۲۱۲۲۸۸۸۸۶۷

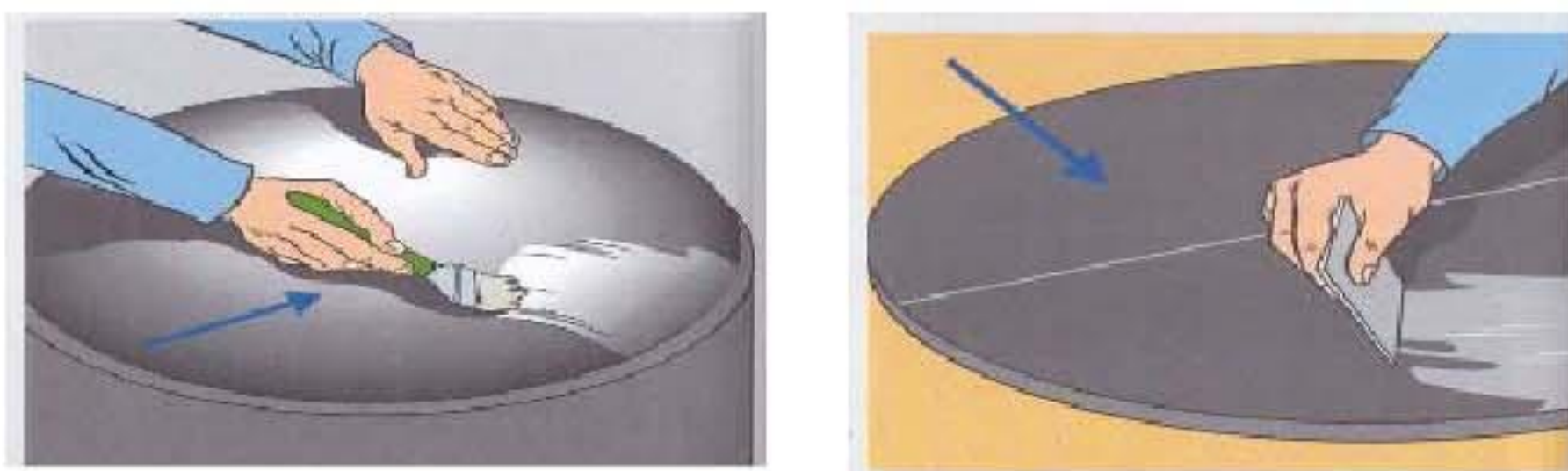
کارخانه: کیلومتر ۸ جاده ترانزیت ایهر- تاکستان، جاده فرتاب، جنب شهرک صنعتی نورین، گروه صنعتی سانا عایق

<http://kflex.ir> info@kflex.ir

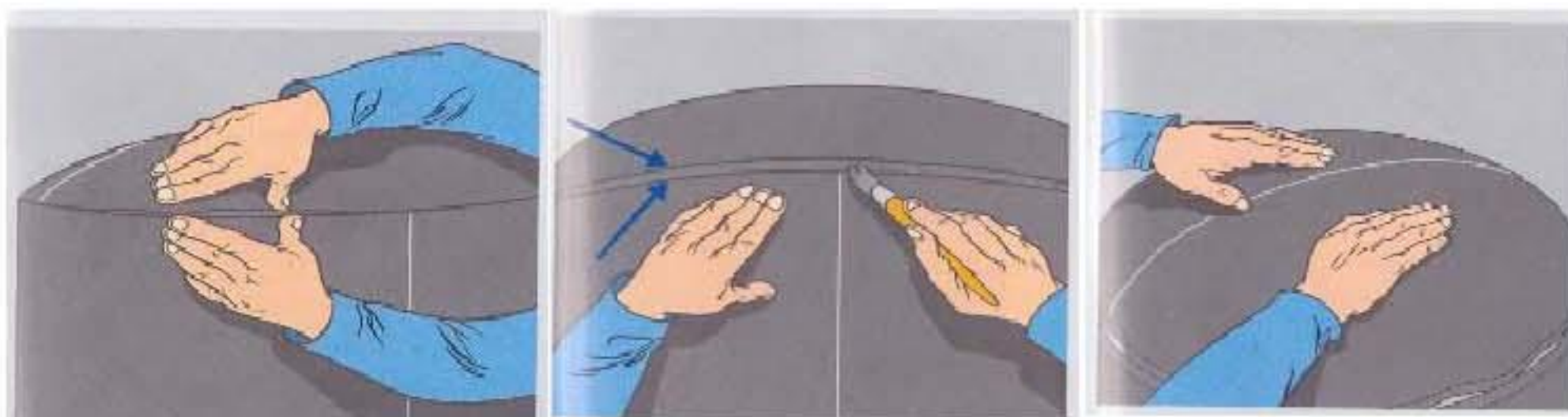
- ۳ برای عایفکاری درب مخزن، محیط کل آن را اندازه گیری می کنیم. اگر مساحت سطح عایفکاری بزرگ باشد، باید به میزان کافی عایق در دسترس باشد در غیر این صورت می توان صفحات را بهم چسباند.
- ۴ با استفاده از قطر در مخزن، شعاع را محاسبه کرده و دایره ای با اندازه های بدست آمده رسم می کنیم.
- ۵ دایره رسم شده را به دقت برش می دهیم.



- ۶ صفحه به دست آمده را کاملاً به چسب آغشته می کنیم. همچنین درب مخزن را نیز چسب می زنیم.



- ۷ صفحه بریده شده از عایق را بر روی مخزن قرارداده و به آرامی از میانه به سمت لبه ها فشار می دهیم. پس از برقراری چسبندگی نسبی عایق بر روی سطح مخزن، دورتادور لبه های عایق را چسب می زنیم. کمی زمان می دهیم و نهایتاً لبه ها را روی هم قرار می دهیم.



دفتر مرکزی: تهران، خیابان ولیعصر، بعد از باغ فردوس، جنب کوچه قلمستان، پلاک ۳۰۶۹، طبقه ۳، کدپستی ۱۹۶۱۸۳۳۹۵۶.

تلفن: ۰۲۱۲۲۷۱۳۵۵۵ - فکس: ۰۲۱۲۲۸۸۸۸۶۷

کارخانه: کیلومتر ۸ جاده ترانزیت ایهر- تاکستان، جاده فرتاب، جنب شهرک صنعتی نورین، گروه صنعتی سانا عایق

<http://kflex.ir> info@kflex.ir

عایقکاری داکت ها برای سیستم های تهویه مطبوع

- ۱- در ابتدا سطح مورد نظر برای عایقکاری را به خوبی تمیز می کنیم (وجود ناخالصی، گرد و غبار و چربی باعث می شود تا چسبندگی عایق بر روی داکت به خوبی حاصل نشود).
- ۲- عایق رولی را به اندازه مناسب برش می دهیم. سطح عایق و همچنین سطح کانال را با چسب آغشته می کنیم.



در مثال ارائه شده، برای رسیدن به بهترین نتیجه توصیه می شود تا عایقکاری در ابتدا از سطح پایینی آغاز شود، سپس عایقکاری دیواره ها صورت گیرد و نهایتاً عایقکاری سطح رویی انجام گیرد. با این ترتیب نفوذ رطوبت به حداقل می رسد.

برای چسباندن لیه ها نیز از چسب مخصوص K-FLEX استفاده می کنیم.

عایقکاری داکت ها با استفاده از عایق رولی خودچسبدار

- ۱- برای عایقکاری داکت ها با استفاده از عایق رولی خودچسبدار مطابق عایقکاری حالت استاندارد سطح را تمیز کرده و به اندازه مناسب برش می دهیم. برای چسباندن عایق بر روی داکت، در ابتدا باید کاغذ پشت عایق را از سطح چسبکاری شده جدا کنیم.

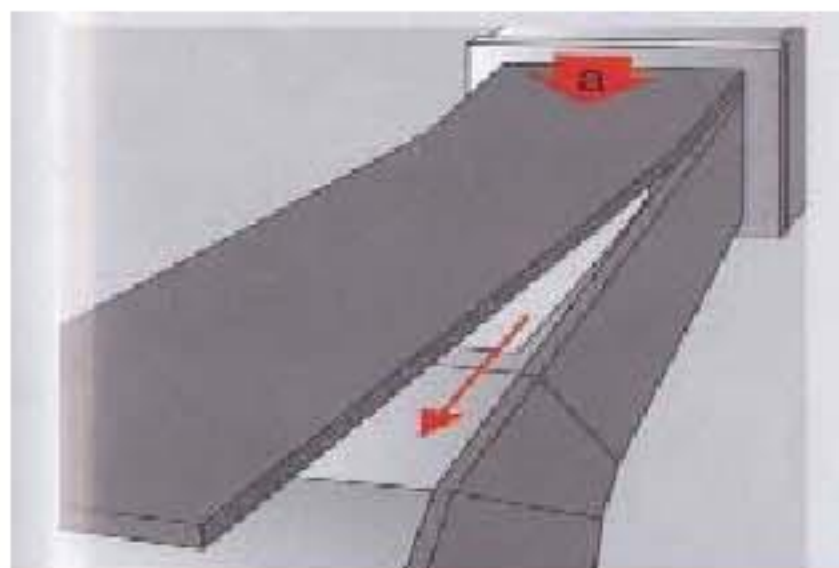


دفتر مرکزی: تهران، خیابان ولیعصر، بعد از باغ فردوس، جنب کوچه قلمستان، پلاک ۳۰۶۹، طبقه ۳، کدپستی ۱۹۶۱۸۳۳۹۵۶.

تلفن: ۰۲۱۲۲۷۱۳۵۵۵ - فکس: ۰۲۱۲۲۸۸۸۸۶۷

کارخانه: کیلومتر ۸ جاده ترانزیت ایهر- تاکستان، جاده فرتاب، جنب شهرک صنعتی نورین، گروه صنعتی سانا عایق

<http://kflex.ir> info@kflex.ir



۲- لبه بدون پوشش را بر روی داکت قرار می دهیم (در تصویر به صورت نقطه a مشخص شده است). همزمان با جدا کردن تدریجی کاغذ از عایق، عایق را بر روی کانال قرار داده به آرامی فشار می دهیم تا چسبیده شود.

در مثال ارائه شده، برای رسیدن به بهترین نتیجه توصیه می شود تا عایقکاری در ابتدا از سطح پایینی آغاز شود، سپس عایقکاری دیواره‌ها صورت گیرد و نهایتاً عایقکاری سطح رویی انجام گیرد. به این ترتیب نفوذ رطوبت به حداقل می رسد.



۳- برای چسباندن لبه ها نیز از چسب مخصوص K-FLEX استفاده می‌کنیم.



دفتر مرکزی: تهران، خیابان ولیعصر، بعد از باغ فردوس، جنب کوچه قلمستان، پلاک ۳۰۶۹، طبقه ۳، کدپستی ۱۹۶۱۸۳۳۹۵۶.

تلفن: ۰۲۱۲۲۷۱۳۵۵۵ - فکس: ۰۲۱۲۲۸۸۸۸۶۷

کارخانه: کیلومتر ۸ جاده ترانزیت ایهر- تاکستان، جاده فرتاب، جنب شهرک صنعتی نورین، گروه صنعتی سانا عایق

<http://kflex.ir> info@kflex.ir